



**„Wirtschaft und Gesellschaft können es sich nicht länger leisten, auf das hohe Potenzial der Frauen zu verzichten“, sagt Liz Mohn, stellvertretende Vorsitzende der Bertelsmann Stiftung.**

In der heutigen Sonderausgabe des Newsletters „Von erfolgreichen Frauen lernen“ haben wir die folgenden Beiträge für Sie zusammengestellt:

- [Diskutieren Sie mit! „Vier erfolgreiche Frauen auf der Frankfurter Buchmesse“](#)
- [Hingehört: Thomas Sattelberger empfiehlt „Frauen“-Hörbuch](#)
- [Nachgelesen: Cornelia Edding zum Thema Frauen und Führung](#)
- [EMNID-Umfrage zur Frauenförderung](#)
- [Frauenquote = 100% - Zweite Business Women School](#)

## Die Bertelsmann Stiftung auf der Frankfurter Buchmesse 2010



Quelle: Frankfurter Buchmesse

### **Buchmesse Frankfurt: Diskutieren Sie mit!**

#### **„Der Erfolg steht ihnen gut – Wie Frauen Karriere machen“**

7.10.2010, Frankfurter Buchmesse 14.30–15.30 Uhr, Focus Forum Hörbuch und Literatur, Halle 4.1. B139. Diskussionsrunde über typisch weibliche Karriere-Stolpersteine und wie sie zu überwinden sind. [Mit Nelly Kostadinova, Corinna Lampadius, Manuela Rousseau, Martina Schwenk](#)

[mehr](#)



### **Hingehört: Thomas Sattelberger empfiehlt „Frauen“-Hörbuch:**

"Das Hörbuch finde ich ein gelungenes, praktikables Medium, um sich eigeninitiativ mit dem beruflichen und privaten Lebensweg auseinander zu setzen, einen individuellen Karriereweg zu planen und innere Hindernisse zu überwinden." Hörproben aus: [„Der Erfolg steht Ihnen gut, Hörbuch - Karrierestrategien für Frauen“](#).

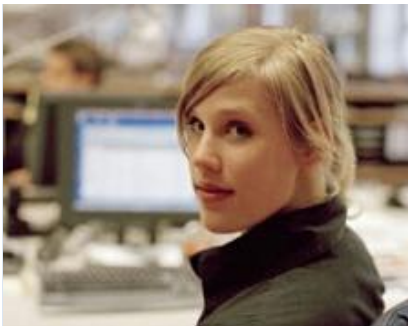
[mehr](#)



Quelle: Thomas Kunsch

### **Nachgelesen: Cornelia Edding zum Thema Frauen und Führung**

„Die gute Herrschaft - Führungsfrauen und ihr Bild der Organisation“ und „Der Preis des Aufstiegs. Wie man ihn senkt - oder guten Gewissens bezahlt“. Zwei Texte der Psychologin und Buchautorin Cornelia Edding.



### **EMNID-Umfrage zur Frauenförderung**

Die Doppelbelastung von Familie und Beruf stellt für Frauen nach wie vor die entscheidende Karrierebremse dar. Jede Zweite hat aus diesem Grund mindestens einmal ihre Karrierewünsche aufgeben oder ändern müssen...

[mehr](#)



Quelle: Thomas Kunsch

### **Frauenquote = 100% - Zweite Business Women School**

Zweite Business Women School auf Schloss Ziethen. Das Ziel vor Augen: „Wir möchten nicht an der Dachrinne hängen sondern nach den Sternen greifen!“

[mehr](#)

Und was hat es gebracht?

[Antworten von Teilnehmerinnen](#)

**Beste Grüße aus der Bertelsmann Stiftung,**

**Martin Spilker**

Persönlicher Referent Frau L. Mohn - Director Programm Unternehmenskultur in der Globalisierung

Bertelsmann Stiftung  
Carl-Bertelsmann-Str. 256  
33311 Gütersloh  
Tel.: +49 5241-8181293  
Fax: +49 5241-81681293  
E-Mail: [unternehmenskultur@bertelsmann-stiftung.de](mailto:unternehmenskultur@bertelsmann-stiftung.de)

Sie wollen diesen Newsletter nicht mehr erhalten? Dann klicken Sie bitte auf den folgenden Link <http://www.bertelsmann-stiftung.de/newsletter>

Sie wollen Ihr Newsletter-Profil bearbeiten oder weitere Newsletter der Bertelsmann Stiftung abonnieren? Dann klicken Sie bitte auf den folgenden Link <http://www.bertelsmann-stiftung.de/newsletter>

Wir freuen uns über Ihre Fragen, Anregungen und Tipps:  
Senden Sie einfach eine E-Mail an [unternehmenskultur@bertelsmann-stiftung.de](mailto:unternehmenskultur@bertelsmann-stiftung.de).

Über Neuigkeiten auf den Internetseiten der Bertelsmann Stiftung können Sie sich auch schnell und komfortabel mit den RSS-Newslettern informieren.